



SEKUNDÄRBERCHER

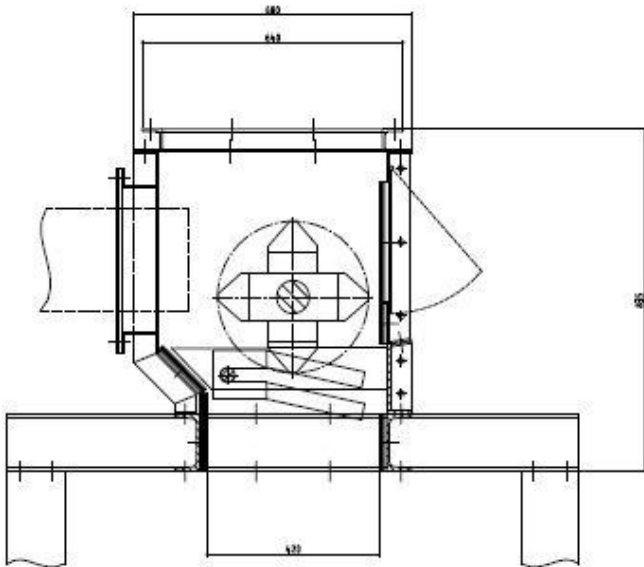
EME GmbH

Wockerather Weg 45
41812 Erkelenz
www.eme.de

Telefon: +49 2431 9618 0
Fax: +49 2431 961850
contact@eme.de

Stoltestraße 23
97816 Lohr am Main
www.eme.de

Telefon: +49 9352 507 500
Fax: +49 9352 507 193
contact@eme.de



Brecher für Flachglas

Der Sekundärbrecher wird überwiegend zur Nachzerkleinerung der Glasborten eingesetzt. Darüber hinaus findet er auch als Bortendreher Verwendung. Hierbei werden die Bortenschnitte über mehrere kaskadenförmig angeordnete Schwingförderrinnen dem Brecher seitlich zugeführt. Die Schlagköpfe werden aus einem Spezialhartguss hergestellt und weisen nur Spurenelemente an Nickel auf.

Die vertikale Beschickung ist ebenfalls möglich. Im Bereich Hohlglaszerkleinerung ist der Brecher als Vorbrecher einsetzbar.

MERKMALE IM ÜBERLICK :

- Verwendung als Bortendreher oder Nachbrecher für Flachglas
- Vorbrecher für Hohlglas
- Kompakte Bauweise
- Geringer Platzbedarf
- Preiswerte Alternative zum Bortendreher
- Hohe Standzeit der Verschleißteile

TECHNISCHE DATEN - SEKUNDÄRBRECHER

Lichte Weite:	880 mm
Glasdicke:	1 – 20 mm
Antriebsleistung:	bis 7,5 kW
Durchsatzleistung:	max. 30 t/h
Glasbreite nach dem Brechen:	ca. 50 mm
Rotorausführung:	Schlagkopf